



DES MEILLEURES RAISONS DE PRENDRE  
SES QUARTIERS A RAMONCHAMP

1  
50% DU TEMPS  
EN ENTREPRISE

2

UN ACCOMPAGNEMENT  
PERSONNALISE

3

CONSTRUIRE SON  
PROJET PROFESSIONNEL



***Nous trouver et  
nous contacter***



📍 3 rue d'Alsace 88160 RAMONCHAMP

☎ 03 29 25 02 06

✉ mfr.ramonchamp@mfr.asso.fr

🌐 mfr4vents.fr



Accessible depuis les gares SNCF de  
Remiremont (88) et Thann (68), des  
navettes assurent le transport jusqu'à  
Ramonchamp



***Cultivons les  
réussites !***

**BTSa Métiers de l'élevage  
Formation par apprentissage**



**Option : équin, bovin lait  
et ovin.**

**MFR**  
CULTIVONS LES RÉUSSITES

**Ramonchamp**

## L'alternance à la MFR Une pédagogie au service l'avenir

À la MFR de Ramonchamp, l'alternance est bien plus qu'une méthode d'apprentissage : c'est une approche éducative qui valorise l'individu. Grâce à des périodes en entreprise et en centre de formation, nos élèves gagnent en autonomie, développent des savoir-faire concrets et renforcent leur savoir-être. Accompagnement personnalisé, esprit familial et implication dans des projets concrets : à la MFR, nous formons des professionnels compétents et épanouis.

### € Coût et financement

#### Par apprentissage :

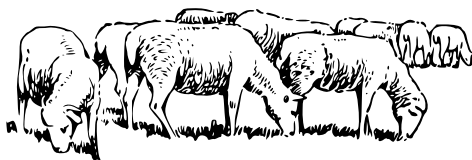
115€/ de frais d'inscription et d'adhésion (2024 - 2025)  
(formation prise en charge par OCAPIAT).

5€/ repas à la MFR.

Hébergement possible en début d'année.

## Organisation des 1ères et terminales

- Admission : après un bac et avoir un apprentissage dans les 3 mois qui suivent la rentrée.
- 1ère année : 21 semaines à la MFR
- 2ème année : 21 semaines à la MFR.
- Examen en contrôle continu et épreuves terminales
- Statut : apprenti
- Suivi individualisé



## Les cours

**Modules généraux :** Ressources documentaires, TIM, mathématiques, ...

**Modules professionnels :** Conduite des productions animales, pilotage d'un système d'élevage, organisation de l'activité de production, expertise zootechnique,

**Option équitation possible :** équitation le vendredi après-midi.

## Et après ?

**Poursuite d'études :**

Niveau VI : licence professionnelle

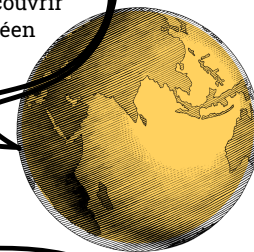
Formation professionnelles : CQP, BPJEPS, CS, ...

**Vie active :** responsable d'élevage, technicien, inséminateur, technico-commercial, ...



" Un voyage d'études à l'étranger"

Une semaine pour découvrir l'agriculture dans un pays Européen



"Des visites d'études et des interventions"

Pour illustrer les cours et professionnaliser la formation, de nombreuses interventions et visites culturelles et professionnelles sont organisées.



" Une option cheval possible"

Progression à cheval et passage des galops.



**62%**  
de réussite  
à l'examen

