



**DES MEILLEURES RAISONS DE PRENDRE
SES QUARTIERS A RAMONCHAMP**

1

70% DU TEMPS
EN ENTREPRISE

2

UN ACCOMPAGNEMENT
PERSONNALISÉ

3

CONSTRUIRE SON
PROJET PROFESSIONNEL



**Nous trouver et
nous contacter**



3 rue d'Alsace 88160 RAMONCHAMP



03 29 25 02 06



mfr.ramonchamp@mfr.asso.fr



mfr4vents.fr



Accessible depuis les gares SNCF de
Remiremont (88) et Thann (68), des
navettes assurent le transport jusqu'à
Ramonchamp

**Cultivons les
réussites !**

**CAPa Palefrenier soigneur
Formation par apprentissage**



MFR

CULTIVONS LES RÉUSSITES

Ramonchamp

L'alternance à la MFR **Une pédagogie au service de l'avenir**

À la MFR de Ramonchamp, l'alternance est bien plus qu'une méthode d'apprentissage : c'est une approche éducative qui valorise l'individu. Grâce à des périodes en entreprise et en centre de formation, nos élèves gagnent en autonomie, développent des savoir-faire concrets et renforcent leur savoir-être. Accompagnement personnalisé, esprit familial et implication dans des projets concrets : à la MFR, nous formons des professionnels compétents et épanouis.

Admission

- Admission : après une 3ème, une 2nde ou un autre CAPa.
- Avoir 15 ans avant le 31 décembre de la 1ère année

€ Coût et financement

48€ /semaine de formation en internat (2024 -2025)
(formation prise en charge par OCAPIAT).

Différentes primes liées à l'apprentissage (premier équipement, ...)

100%
de réussite
à l'examen



Admission et organisation

- Admission : après une 3ème, une 2nde ou un autre CAPa.
- 12 semaines à la MFR et 35 semaines en entreprise/ an.
- Examen en contrôle continu et épreuves terminales
- Statut : stagiaire ou apprenti
- Suivi individualisé



Les cours

Modules généraux : Agir dans des situations de la vie sociale, mettre en œuvre des démarches contribuant à la construction personnelle, interagir avec son environnement social

Modules professionnels : hippologie, travail du cheval (galop cavalier et pleine nature), éthologie (savoir 1 et 2), agroéquipement, ...

Et après ?

Poursuite d'études :

Niveau III : Animation d'équitation

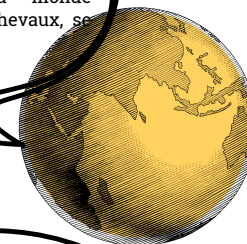
Niveau IV : bac professionnel CGEH et CGEA,

Vie active : palefrenier soigneur, groom, cavalier soigneur.



"Des semaines à thèmes"

Le travail des élèves s'organise autour d'un thème de référence.
Par exemple : découverte du monde professionnel, prendre soin des chevaux, se connaître soi, ...



"Des visites d'études et des interventions"

Pour introduire et clôturer un thème étudié en cours, de nombreuses interventions et visites culturelles et professionnelles sont organisées.



"La vie résidentielle"

Permet aux élèves de développer leur autonomie et d'apprendre à vivre en collectif, tout en étant encadrés dans un cadre bienveillant.

