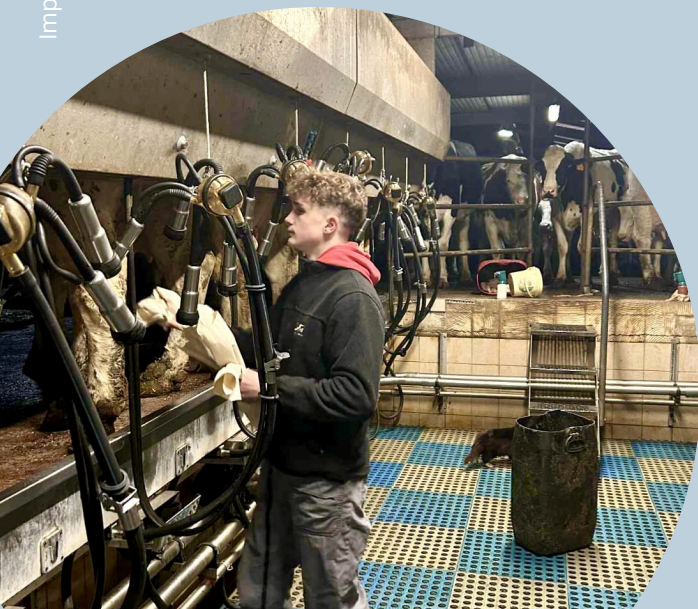




**DES MEILLEURES RAISONS DE PRENDRE
SES QUARTIERS A RAMONCHAMP**

- 1
50% DU TEMPS
EN ENTREPRISE
- 2
UN ACCOMPAGNEMENT
PERSONNALISE
- 3
CONSTRUIRE SON
PROJET PROFESSIONNEL



***Nous trouver et
nous contacter***



- 📍 3 rue d'Alsace 88160 RAMONCHAMP
- ☎ 03 29 25 02 06
- ✉ mfr.ramonchamp@mfr.asso.fr
- 🌐 mfr4vents.fr



Accessible depuis les gares SNCF de
Remiremont (88) et Thann (68), des
navettes assurent le transport jusqu'à
Ramonchamp



***Cultivons les
réussites !***

**Troisième de l'enseignement
Agricole**



MFR

CULTIVONS LES RÉUSSITES

Ramonchamp

L'alternance à la MFR ***Une pédagogie au service l'avenir***

À la MFR de Ramonchamp, l'alternance est bien plus qu'une méthode d'apprentissage : c'est une approche éducative qui valorise l'individu. Grâce à des périodes en entreprise et en centre de formation, nos élèves gagnent en autonomie, développent des savoir-faire concrets et renforcent leur savoir-être. Accompagnement personnalisé, esprit familial et implication dans des projets concrets : à la MFR, nous formons des professionnels compétents et épanouis.



Coût et financement

2723€ (2026- 2027)

Aide à déduire : prime internat Grand EST

Possibilité de bénéficier de bourses et aides de l'Etat en fonction des revenus.

93%
de réussite
à l'examen



Admission et organisation

- Admission : après une 4ème générale ou professionnelle.
- 16 semaines à la MFR
- 22 semaines en stage avec différents supports.
- DNB : contrôle continu et épreuves terminales
- Statut : stagiaire
- Suivi individualisé



Les cours

Modules généraux : Expression, mathématiques, physique, chimie, TIM, bio-écologie, sport, langues ...

Modules professionnels : EPI (l'animal, les végétaux cultivés et le développement durable).

Et après ?

Poursuite d'études :

Niveau III : CAPa

Niveau IV : BAC PRO, seconde générale.

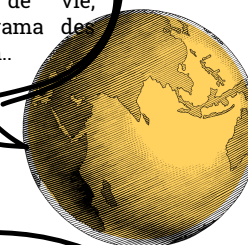


" Des semaines à thèmes "

Le travail des élèves s'organise autour d'un thème de référence.

Par exemple : hygiène de vie, alimentation et santé. Panorama des métiers : entre passion et raison..

Mon projet d'orientation.



"Des visites d'études et des interventions"

Pour introduire et clôturer un thème étudié en cours, de nombreuses interventions et visites culturelles et professionnelles sont organisées.



" La vie résidentielle "

Permet aux élèves de développer leur autonomie et d'apprendre à vivre en collectif, tout en étant encadrés dans un cadre bienveillant.





**DES MEILLEURES RAISONS DE PRENDRE
SES QUARTIERS A RAMONCHAMP**

- 1
50% DU TEMPS
EN ENTREPRISE
- 2
UN ACCOMPAGNEMENT
PERSONNALISE
- 3
CONSTRUIRE SON
PROJET PROFESSIONNEL

***Nous trouver et
nous contacter***



- 📍 3 rue d'Alsace 88160 RAMONCHAMP
- ☎ 03 29 25 02 06
- ✉ mfr.ramonchamp@mfr.asso.fr
- 🌐 mfr4vents.fr



Accessible depuis les gares SNCF de
Remiremont (88) et Thann (68), des
navettes assurent le transport jusqu'à
Ramonchamp



***Cultivons les
réussites !***

**Troisième de l'enseignement
Agriculture - Support Equin**



MFR
CULTIVONS LES RÉUSSITES

Ramonchamp



L'alternance à la MFR **Une pédagogie au service l'avenir**

À la MFR de Ramonchamp, l'alternance est bien plus qu'une méthode d'apprentissage : c'est une approche éducative qui valorise l'individu. Grâce à des périodes en entreprise et en centre de formation, nos élèves gagnent en autonomie, développent des savoir-faire concrets et renforcent leur savoir-être. Accompagnement personnalisé, esprit familial et implication dans des projets concrets : à la MFR, nous formons des professionnels compétents et épanouis.



Coût et financement

3155€ (2026- 2027)

Aide à déduire : prime internat Grand EST
Possibilité de bénéficier de bourses et aides de l'Etat en fonction des revenus.

Admission et organisation

- Admission : après une 4ème générale ou professionnelle.
- 16 semaines à la MFR
- 22 semaines en stage avec différents supports.
- DNB : contrôle continu et épreuves terminales
- Statut : stagiaire
- Suivi individualisé



Les cours

Modules généraux : Expression, mathématiques, physique, chimie, TIM, bio-écologie, sport, langues ...

Modules professionnels : EPI (équitation, l'animal, les activités de loisirs et accueil/vente).

Et après ?

Poursuite d'études :

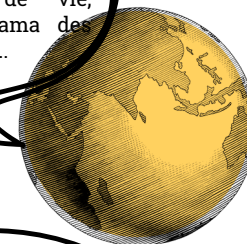
Niveau III : CAPa

Niveau IV : BAC PRO, seconde générale.



"Des semaines à thèmes"

Le travail des élèves s'organise autour d'un thème de référence.
Par exemple : hygiène de vie, alimentation et santé. Panorama des métiers : entre passion et raison..
Mon projet d'orientation.



"Des visites d'études et des interventions"

Pour introduire et clôturer un thème étudié en cours, de nombreuses interventions et visites culturelles et professionnelles sont organisées.



"La vie résidentielle"

Permet aux élèves de développer leur autonomie et d'apprendre à vivre en collectif, tout en étant encadrés dans un cadre bienveillant.



93%
de réussite
à l'examen

