



**DES MEILLEURES RAISONS DE PRENDRE
SES QUARTIERS A RAMONCHAMP**

1
50% DU TEMPS
EN ENTREPRISE

2
UN ACCOMPAGNEMENT
PERSONNALISÉ

3
CONSTRUIRE SON
PROJET PROFESSIONNEL

***Nous trouver et
nous contacter***



📍 3 rue d'Alsace 88160 RAMONCHAMP

☎ 03 29 25 02 06

✉ mfr.ramonchamp@mfr.asso.fr

🌐 mfr4vents.fr



Accessible depuis les gares SNCF de
Remiremont (88) et Thann (68), des
navettes assurent le transport jusqu'à
Ramonchamp



***Cultivons les
réussites !***

**Titre de Technicien Entrepreneur
en Agriculture**



MFR

CULTIVONS LES RÉUSSITES

Ramonchamp

L'alternance à la MFR **Une pédagogie au service l'avenir**

À la MFR de Ramonchamp, l'alternance est bien plus qu'une méthode d'apprentissage : c'est une approche éducative qui valorise l'individu. Grâce à des périodes en entreprise et en centre de formation, nos apprenants gagnent en autonomie, développent des savoir-faire concrets et renforcent leur savoir-être. Accompagnement personnalisé, esprit familial et implication dans des projets concrets : à la MFR, nous formons des professionnels compétents et épanouis.



Coût et financement

Par apprentissage :

100€/ de frais d'inscription et d'adhésion (2026 - 2027)
(formation prise en charge par OCAPAT).

En formation continue :

Divers financements (Transition Pro, France Travail, ...)

5€/ repas à la MFR.

100%

**de réussite à
l'examen en
2025**



Organisation de l'année

- Pré-requis : niveau 3, expérience pro de préférence en agriculture de 6 mois ou expérience professionnelle d'au moins 3 ans.
- 15 semaines de formation à la MFR
- Examen : blocs de compétences validés en cours de formation et épreuves terminales.
- Statut : apprenti ou stagiaire de la formation
- Suivi individualisé



Les blocs de compétences

Bloc 1 : conduire un atelier de production agricole dans une perspective de durabilité.

Bloc 2 : piloter et développer un atelier de production ou de transformation agricole.

Bloc 3 : gérer et développer l'entreprise agricole en lien avec les acteurs du territoire.

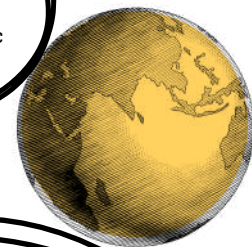
Et après ?

S'installer en agriculture, salarié agricole qualifié, gérant d'atelier/entreprise.



" Une formation ancrée dans son territoire de montagne "

Des projets concrets construits avec les acteurs du territoire.



Des compétences construites au contact du réel

Les enseignements s'appuient sur des études de cas concrets et des interventions professionnelles.



" Un projet individualisé "

Un suivi individualisé est mis en place afin d'adapter la formation aux besoins et objectifs de chacun.

